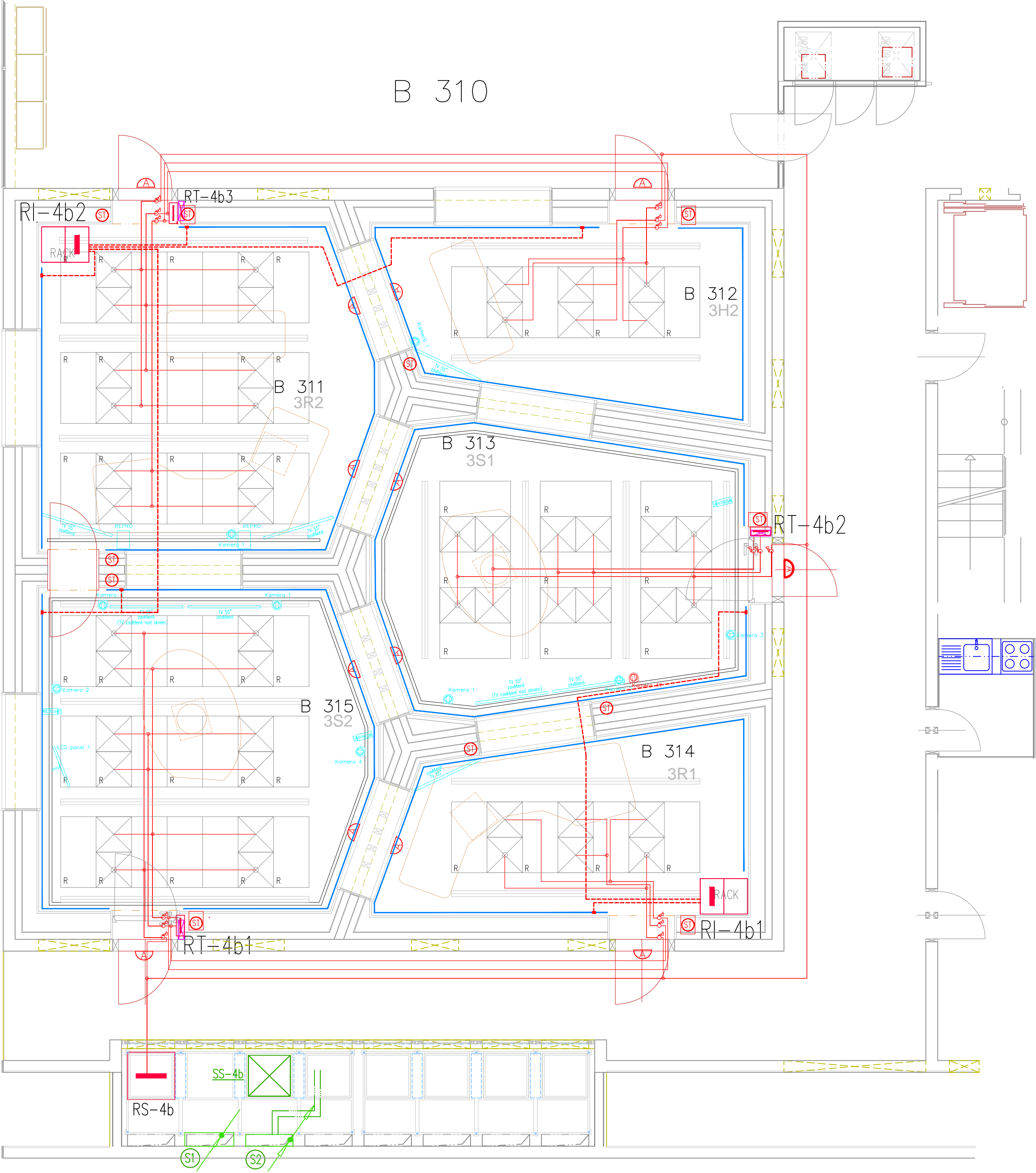


SILNOPROUD/osvětlení -navržený stav



LEGENDA:

- světelný panel stmívatelný
- světelný panel napájený z neprovozního okruhu

- požadované vedení světelného okruhu (CYKY 3x1,5mm²)
- LED pásek integrovaný v akustickém obkladu
přívodní dvojlinka pro napájení LED (2x 0,75mm²)
- vypínač/stmívač
- rozbočovací krabice

INVESTOR	GENERÁLNÍ PROJEKTANT	RAZÍTKO
ČESKÝ ROZHLAS Vinohradská 12 120 99 Praha 2 - Vinohrady IČ : 452 450 53	ASKdesign s.r.o. Ostrovského 253/3 150 00 Praha 5 - SMíchov IČO : 068 26 784	
1.NP +/- 0,000 = 165,96 m.n.m. B.p.v.		ČÍSLO PARÉ
Vypracoval:	Ing. Lubomír Vondrášek	
Zodp. projektant:	Ing. arch. Kamila Šindelářová	
Vlastník:	Český rozhlas, Vinohradská 12, 120 00 Praha 2	
Investor:	Český rozhlas, Vinohradská 12, 120 00 Praha 2	
Lokace:	Římská 13, 120 00 Praha 2 - Vinohrady	Č. parc.: 484 katastrální území: k.ú. Praha - Vinohrady
Název stavby:		Formát: A2
REKONSTRUKCE PROSTOROVÉ AKUSTIKY VYSÍLACÍHO KOMPLEXU ČESKÝ ROZHLAS PLUS		Datum: 12/2025
Část PD: D1.4 - ELEKTROINSTALACE - SILNOPROUD 1.4.02. OSVĚTLENÍ - návrh		Stupeň: DVZ
		Měřítko: 1: 50
		Číslo výkresu D1.4.2